

# ムラ取りゼロ

打抜きのセット時間をへらす新しいトムソン刃  
CAブレード

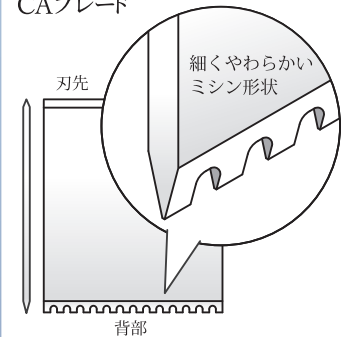
コートボールから  
段ボールまでムラ取り  
ほぼゼロで対応可能

使い方は簡単→全体が切れるまで圧を上げる→即打抜きスタート!!

## 特徴

CAブレードは従来の刃物 23.6mm よりすこし高さのある23.75mmのトムソン刃です。最大の特徴は背部が細くやわらかいミシン形状でつぶれやすくなっています。そのため抜き圧を高めて使用することにより背部がつぶれ、型の切れムラと打抜機のアンバランスを吸収、ムラ取りをへらすことができるまったく新しいトムソン刃です。

### CAブレード

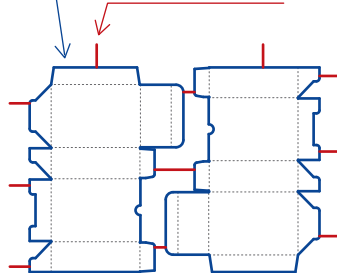


## セット手順

- 1.従来通りに木型を機械にセットし、高さ23.6mmのステ刃が切れるまで抜き圧を上げる。
- 2.CAブレードの刃先ではなく背部がつぶれ刃高が23.75→23.6mmに近づき全面が切れる状態となる。それでも切れていない部分がある場合そこだけムラ取りをする。
- 3.打抜きスタート。

### CAブレード h=23.75mm

ステ刃 h=23.6mm

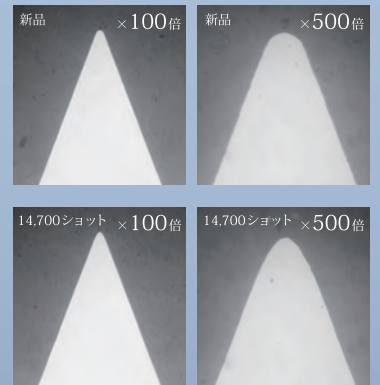


## 実例

上段は新品の刃先拡大写真、下段は段ボール14,700ショット後の刃先拡大写真です。ムラ取りなしで刃先は良好、14,700ショット後の刃高は23.553mmです。抜き圧を高めても背部のミシン形状が先につぶれるため刃先へのダメージを最小に抑えられます。

※使用条件により効果は異なります。

※写真はCAブレード (CA-M) 刃先形状は塚谷刃物 M-type



抜型メーカー様へのCAブレードのみの販売もいたしますのでお気軽にお問い合わせ下さい。



DP2硬質ステンレス面板、全国へ出荷しています。

硬質ステンレス面板は自社加工のため、品質 / 価格 / スピード 全てにおいてご好評をいただいております。お見積りなどお気軽にお問い合わせください。さらに高硬度な超硬質面板もご用意しております。

**TS industry**  
株式会社ティーエスインダストリー

名古屋本社 / 愛知県名古屋市守山区今尻町 2015 / TEL 052-768-1922  
神奈川営業所 / 神奈川県厚木市酒井2087-10 メゾン三田102 / TEL 052-768-1922  
MAIL/info@ts-i.com , http://www.ts-i.com

# ムラ取り「ほぼゼロ」を可能に

## 新形状トムソン刃を開発

株式会社ティーエスインダストリー



ティーエスインダストリー（名古屋市守山区）は、切刃の形状に工夫を凝らすことで抜き圧を上げ、ムラ取り時間を大幅に短縮することが可能なトムソン刃「CAブレード」を開発、2023年から本格販売を開始する。

### 準備時間の削減と紙粉対策も期待

CAブレードは、一般的なトムソン刃の高さ23.6mmに対し、23.75mmの高さがある。最大の特徴は、刃の背部が細くて柔らかいミシン形状になっていること。打抜機の抜き圧を高めて背がつぶれることで、型の切れムラと打抜機のアンバランスを吸収し、ムラ取り作業を大幅に減らすことが可能になる。

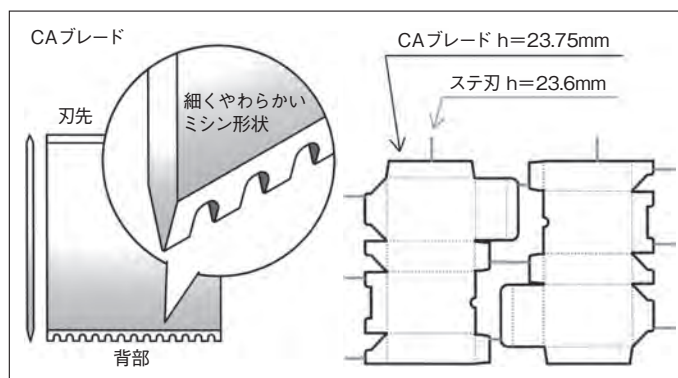
抜型のセットは、従来通りに打抜機にセットし、CAブレードの付近に設けられた高さ23.6mmのステ刃が切れるまで抜き圧を上げる。その際に柔らかい背部がつぶれ、刃高が23.6mmに近づくと全面が切れる状態になる。この段

階で切れていない部分があれば、そこだけムラ取り作業を行って、打抜きを開始する。中部地域の紙器工場でテスト運用したところ、型の形状によっては1時間以上要していたムラ取り作業がほぼゼロになったという。

背部が容易につぶれクッションの役割を果たすため、刃先のダメージは最小限に抑えられる。また、刃先に小さなRがある刃物を使用することで、紙粉の発生を抑制する効果も期待できるという。

開発を手がけた富田昌嗣社長によると、同社はこれまでも、木型で打抜きの衝撃を吸収することで抜き圧を上げ、ムラ取り時間の短縮化を図っていたという。CAブレードは、こうした現場の経験値を基に、約3年をかけて開発した。既に形状に関する特許が確定（特許7064729）、セット手順についても特許を出願している。

まず段ボール用抜型から提案を開始し、紙器用抜型にも水平展開していく。また、抜型メーカーにCAブレードの販売を行う。刃の効果を発揮するために必要な抜型製造時のノウハウも公開し、抜型業界に普及させていく考えだ。



(株)ティーエスインダストリー  
名古屋市守山区今尻町2015  
☎052-768-1922  
E-mail info@ts-i.com